



Societat Catalana de
Gestió Sanitària



Agrupación Territorial
SEDISA Cataluña

COM HAN D'EVOLUCIONAR LES INFRAESTRUCTURES A L'ATENCIÓ PRIMÀRIA I COMUNITÀRIA?

22 de maig
A les 17 hores

Seu de l'Acadèmia de Ciències Mèdiques
i de la Salut de Catalunya i Balears
(C/ Major de Can Caralleu, 7. Barcelona)



Directrius per al disseny de centres d'atenció primària i comunitària del futur

Servei Català de la Salut

Juny 2023

Aloy J, Boada A, Casanovas C, Díaz E, Gimeno B, Guarga A, et al.
Directrius per al disseny de centres d'atenció primària i comunitària de futur. Barcelona: Servei Català de la Salut; 2023.

Gerència de Planificació Operativa i Avaluació

Partint d'uns **principis generals de la provisió del servei:**



Atenció centrada en la persona



Integració de l'atenció



Del tractament a la promoció i prevenció a través de l'atenció comunitària



Ús de les noves tecnologies



Equips multidisciplinaris i interdisciplinaris

Es desenvolupen totes les

RECOMANACIONS I PRINCIPIS RECTORS DEL DISSENY DELS CAP DEL FUTUR

classificades en:

Àmbits de l'APiC i **Àrees** d'un CAP

I es defineixen els **principis rectors del disseny dels CAP del futur:**



Sostenibles



Accessibles



Polivalents i modulables



Digitals i innovadors

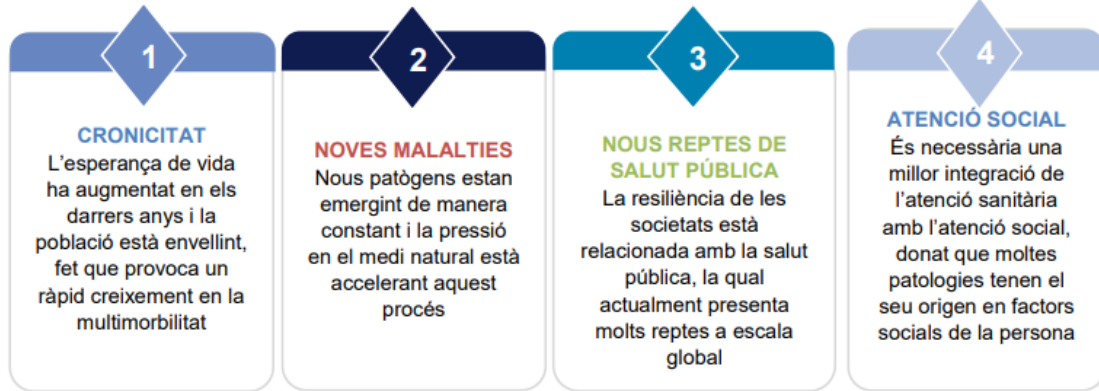


Comunitaris i socials

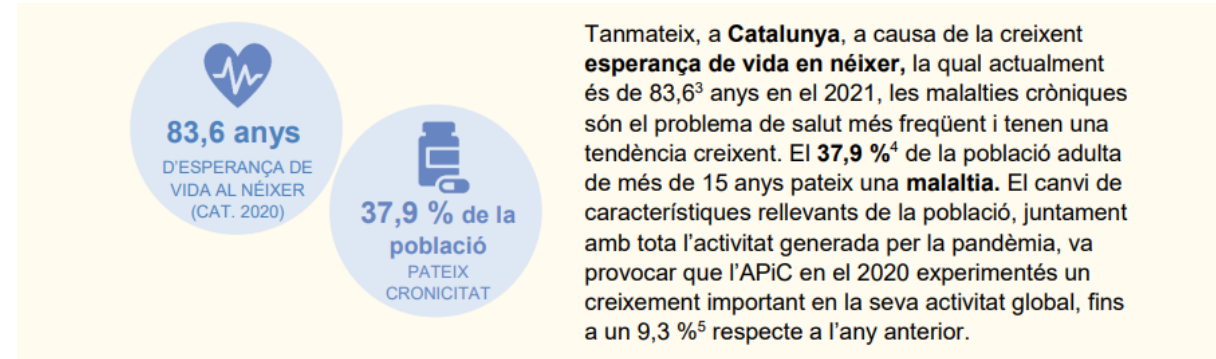


Confortables i amables

Reptes de salut a l'APiC



Demografia



Cartera de serveis APiC



Enfortir la APiC

1

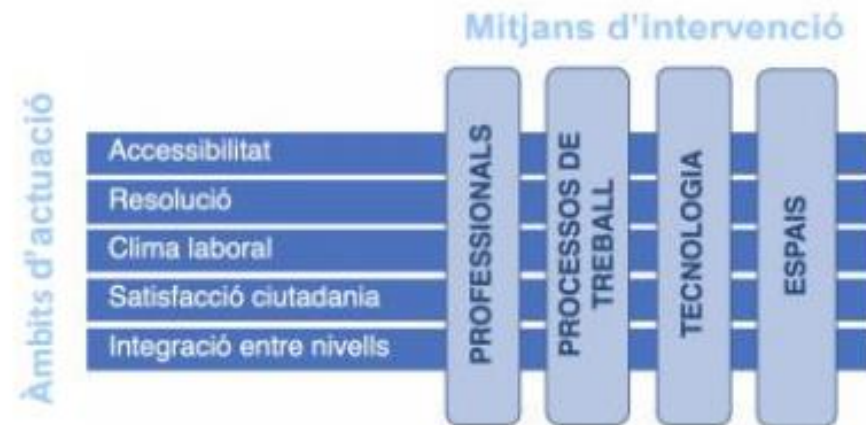
Accessibilitat
en el procés d'atenció
als usuaris

2

Resolució
en el procés de
resposta assistencial

3

Cronicitat
i atenció integral a les
persones amb malalties
cròniques



Disseny de qualitat



Llum natural



Aire de qualitat



Espais **agradables i confortables**



Accés a la **natura** o vistes al **paisatge**



Privacitat i intimitat



Senyalització clara



Tranquil·litat



Tecnologia facilitadora



Incrementa la **seguretat del pacient**



Millora l'**experiència i satisfacció del pacient** i els acompanyants



Potencia la **productivitat i el benestar** dels professionals



Millora l'**atracció**, el **rendiment**, la **moral** i la **retenció** dels professionals



Millora l'**eficiència** i redueix costos

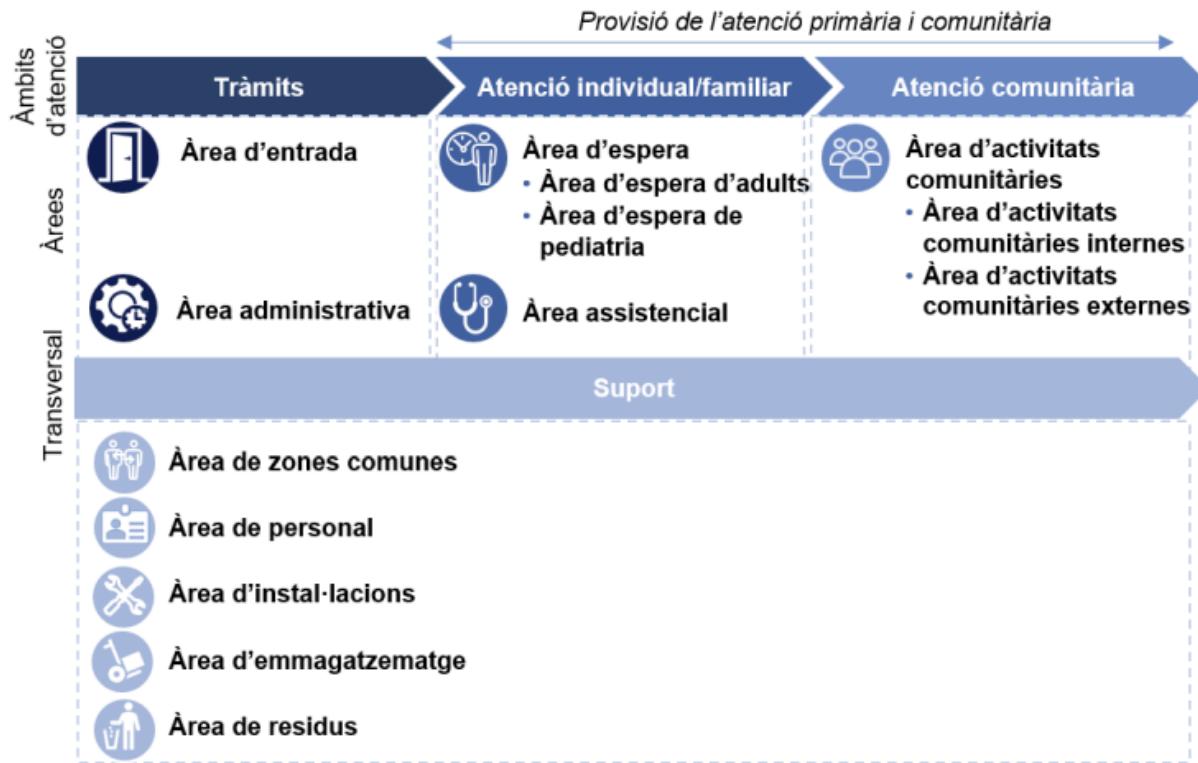


Influeix en la **confiança** i en la **recuperació** dels pacients i redueix l'estrès

Metodologia



Marc conceptual



4 categories





Descripció dels espais prèviament proposats

Nom de l'espai	Descripció de l'espai	Consideracions particulars i específiques de l'espai
Entrevistes clíniques	Consulta amb pacients que necessitin una conversa o entrevista clínica	Taula i cadires
Atenció presencial on fer exploració	Consulta per quan el professional hagi d'explorar la persona	Llitera
Videoconsulta o teleassistència	Consulta per realitzar consultes telemàtiques amb el pacient	Taula i cadires, ordinador, altaveus i micròfon
Consulta asincrònica	Sense el pacient	Taula, cadires i un ordinador
Atenció assistencial grupal	Espai on realitzar visites grupals (com sessions de lactància materna, tallers psicoeducatius, etc.)	Cadires, el material necessari per dur a terme l'activitat i un armari o magatzem on guardar-ho
Cures, tècniques i extraccions	S'utilitza per fer cures, ecografies, espirometries, etc., i per fer extracció de sang	Butaques d'extracció i una llitera
Proves complementàries	Espai on fer proves que no es poden realitzar en consulta (intervencions de dermatologia)	Espais diferenciats per a cirurgia menor ambulatoria (cma) i augment de la capacitat resolutiva en cas de necessitat
Reunió amb residents i alumnes	Espai per impartir les sessions de docència	Taula, cadires, un ordinador i un projector
Laboratori	S'analitzen els paràmetres bàsics d'una extracció de sang	Màquina de química seca
Pediatria	Consultes i sales d'espera dels pacients pediàtrics	Adaptar-se als infants mitjançant l'ús de colors i figures infantils
Odontologia	Consultes d'odontologia	Ventilació per a les aspiracions. Les portes necessiten una làmina de plom per tal de poder fer radiografies
Sales polivalentes	Espai per realitzar diferents activitats assistencials que es poden dur a terme sobretot pels nous perfils assistencials incorporats recentment a l'AP	Mobiliari mòbil com taules i cadires amb rodes i el material necessari per fer teràpia grupal



Recomanacions

Equipaments (II)

- Es proposa que a tots els espais assistencials definits hi hagi el **mínim d'equipament**, per tal d'**eliminar les barreres físiques**, facilitar la relació professional-pacient i promoure la proximitat i la conversa. Per fer-ho, es proposa eliminar les taules i incorporar mobiliari que permeti situar l'ordinador a la vista tant de l'usuari com del o la professional (per exemple a través de taules rodones).
- Es proposa **avaluar les dimensions** dels espais en funció de les necessitats, per exemple dotant de més espai les sales d'emergències i les d'odontologia, i de menys espai les consultes de medicina de família.
- Es proposa **insonoritzar** correctament els espais i equipar-los amb elements separadors per millorar la **intimitat i confidencialitat** dels usuaris.
- Es proposa disposar de **cadires còmodes** i dotar els espais d'exploració de **lliteres motoritzades** per facilitar la mobilitat de la gent gran.
- Es proposa **modernitzar** el disseny i les instal·lacions assistencials, posant especial èmfasi en els CAP localitzats a **àrees rurals**.

Tecnologia

- Es proposa fer **gestió d'ocupació** a les consultes (*smart building*).
- Es proposa que els espais de videoconsulta o teleassistència estiguin **dotats de tecnologia** i que disposin de punts de treball amb ordinadors que garanteixin la confidencialitat i el confort dels professionals.
- Es proposa disposar d'**espais interactius** que comptin amb dispositius tecnològics per realitzar **formacions** i simulacions als professionals.

Sostenibilitat ambiental

- Es proposa assegurar la correcta **ventilació a la consulta d'odontologia** durant els procediments específics d'aspiració.



Recomanacions futuristes

- Es proposa eliminar les consultes individualitzades i establir un **eix circular** on pacient i professional es trobin i es desplacin als espais assistencials definits segons la necessitat de l'usuari.
- Es proposa integrar **intel·ligència artificial** i dispositius de **realitat virtual** que permetin **disposar d'equipaments o programari informàtic que facilitin la presa de decisions** dels professionals, com ara interpretació de dades, diagnòstic per imatge, xatbots per a atenció telefònica, futurs dictàfons i detectors de paraules clau, possibles recomanacions i tractaments, etc.
- Es proposa incorporar **dispositius tecnològics** com ara **drons** per lliurar la **medicació** als usuaris amb malalties cròniques d'atenció domiciliària.
- Es proposa incorporar sales de **teràpia immersiva** i desmedicallitzadora.



Àrea d'activitats comunitàries

Descripció de l'àrea

L'àrea d'activitats comunitàries és aquella centrada a dur a terme activitats d'atenció a la població per promoure la salut i incrementar el benestar social i la qualitat de vida dels diferents col·lectius de la població.



Consideracions de disseny mínimes de l'àrea

Els espais d'atenció comunitària han de ser **polivalents**, suficientment dimensionats i **adaptats a les noves tecnologies**. Aquests espais han d'afavorir la relació dels professionals sanitaris amb els diferents col·lectius de la comunitat, on la seva participació ha de ser el centre del procés. És necessari generar un ambient físic acollidor i adaptat a les necessitats dels professionals i la ciutadania, per tal de fer una assistència el més eficient, resolutiva i de qualitat possible.



Recomanacions

Diferenciem entre dos tipus d'activitats comunitàries: 1) **internes**: aquelles que es realitzen dins del CAP, i 2) **externes**: aquelles que es realitzen fora del CAP, però que depenen de la gestió d'aquest. A continuació es presenten les recomanacions per a l'àrea d'activitats comunitàries internes:

Àrea d'activitats comunitàries internes

Persones

- Es proposa valorar l'**opinió dels infants i dels adolescents** dins del procés participatiu de la ciutadania.
- Es proposa disposar d'espais on realitzar **formacions, tallers o acompanyaments** específics a **diferents col·lectius** (ex.: tallers prepart i postpart a embarassades, acompanyaments a persones ex-fumadores, tallers d'abordatge a l'adolescència, formacions de comunicació entre pares i fills, etc.).
- Es proposa fomentar el **benestar emocional** a partir de la incorporació de més **programes i activitats comunitàries** (ex.: grups d'acompanyament del dol).
- Es proposa establir **espais de reunió** a disposició d'usuaris i col·lectius on es puguin intercanviar experiències, vivències i situacions amb altres usuaris en circumstàncies semblants.

Tecnologia (I)

- Es proposa incorporar **pantalles informatives** a les entrades, sales d'espera i a diferents espais dels CAP, que fomentin la **promoció de la salut** i la **prevenció de la malaltia** a través de compartir notícies sanitàries, conscienciació sobre la necessitat de vacunació i contingut informatiu i educatiu sanitari.
- Es proposa disposar d'un **espai interactiu, tecnificat i supervisat**, on l'usuari tingui accés a dispositius que li permetin fer autopromoció de la salut i prevenció de la malaltia. Aquest espai disposarà d'aparells a través dels quals el propi usuari es pot fer una **autorevisió de les constants bàsiques de salut** (mesurar TA, glicèmia, cribratge d'alcohol, etc.).



Àrea d'activitats comunitàries



Recomanacions

Tecnologia (II)

- Es proposa que els espais de treball on es realitzin activitats comunitàries disposin de **punts de connectivitat** des d'on poder treballar amb ordinador.

Equipaments

- Es proposa **equipar espais** concrets on els professionals sanitaris puguin realitzar **simulacions per impartir formació** a col·lectius i millorar la seva qualitat de vida (ex: formacions a cuidadors i pacients).
- Es proposa situar les sales d'activitats comunitàries a prop dels **vestíbuls** del CAP.
- Es proposa transformar els espais en **sales polivalents** amb l'objectiu d'aportar valor i optimització de l'espai, a través de **panells mòbils**. Es prioritza que siguin espais exteriors com patis o porxos en cas que el CAP en disposi.
 - Aquests espais polivalents han de ser **multifuncionals** i algunes de les funcionalitats poden ser: incorporar una **cuina** que permeti fer educació sanitària sobre nutrició i alimentació; habilitar equipaments de **gimnàs** que permetin fer educació o reeducació postural, etc.

Àrea d'activitats comunitàries externes

Persones

- Es proposa posar els usuaris al centre i fer que se sentin **part d'una comunitat**, a partir del desenvolupament de l'atenció comunitària en establiments fora dels CAP, com ara escoles o casals.
- Es proposa **fomentar el vincle amb l'ajuntament**, aprofitant **espais i equipaments municipals** com centres cívics, escoles o pavellons, per fer activitats comunitàries supervisades de promoció de la salut i prevenció de la malaltia.
- Es proposa **compartir espais** dels CAP amb **altres agents del territori per fomentar la comunitat ciutadana**, com ara amb grups de salut o associacions de veïns.
 - Es proposa crear **espais compartits de coordinació i planificació** amb entitats externes als CAP, com ara serveis socials, salut pública i serveis d'altres administracions públiques.
- Es proposa promoure la col·laboració i crear aliances entre **associacions** per a la prevenció de la malaltia.

Tecnologia

- Es proposa incorporar una **aplicació mòbil** que permeti als usuaris fer prevenció i seguiment a partir de monitorar els seus moviments i el seu estat d'ànim.



Recomanacions futuristes

- Es proposa utilitzar el **Metaverse** per dur a terme activitats d'atenció comunitària, com ara formacions per als professionals on poder representar situacions reals o assistir a esdeveniments de formació en línia (*streaming*).

Gràcies per la vostra atenció

